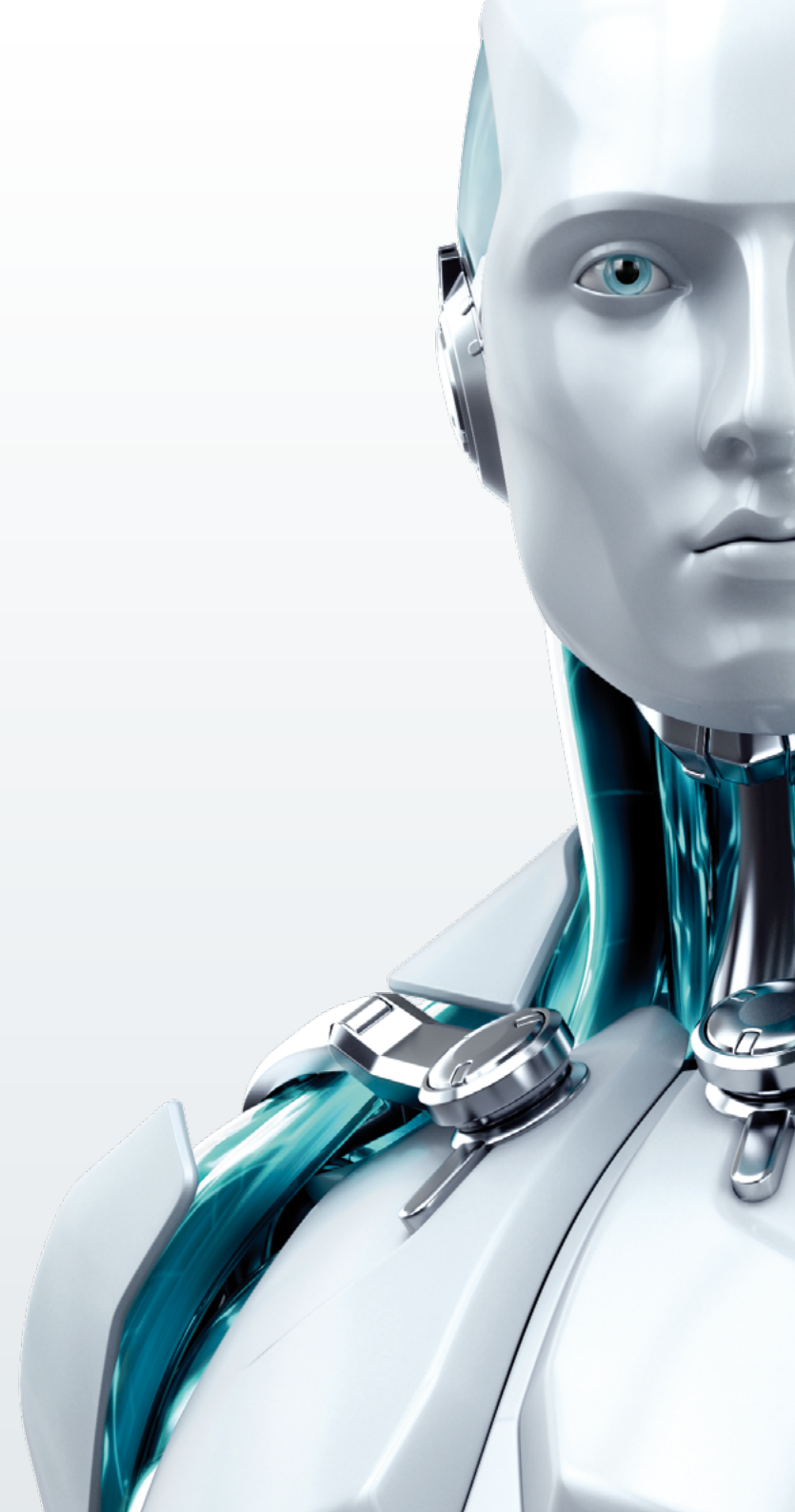


ESET ENDPOINT SOLUTIONS

Systemvoraussetzungen im Überblick



www.eset.de



	UNTERSTÜTZTES BETRIEBSSYSTEM:	PRODUKT SPEZIFISCHER SUPPORT	PROZESSORARCHITEKTUR:
ESET LÖSUNGEN FÜR MICROSOFT (MS) PLATTFORMEN			
ESET Endpoint Antivirus	Windows® 7, Vista, XP, 2000, NT 4.0 (SP6), Windows Server 2000, 2003, 2008, 2008 R2		Intel®/AMD® x86/x64
ESET Endpoint Security	Windows® 7, Vista, XP, 2000, Windows Server® 2000, 2003, 2008, 2008 R2		Intel®/AMD® x86/x64
ESET File Security für Microsoft Windows Server	Windows Server 2000, 2003 (32 & 64-bit), 2008 (32 & 64-bit), 2008 R2		Intel®/AMD® x86/x64
ESET File Security für Microsoft Windows Server Core	Windows Server 2008 Core (32 & 64-bit), 2008 R2 Core		Intel®/AMD® x86/x64
ESET Mail Security für Microsoft Exchange Server	Windows Server 2000, 2003 (32 & 64-bit), 2008 (32 & 64-bit), 2008 R2; Windows Small Business Server 2003 (32-bit), 2003 R2 (32-bit), 2008 (64-bit), 2011 (64-bit)	Microsoft Exchange Server 5.5 (SP3, SP4), 2000 (SP1, SP2, SP3), 2003 (SP1, SP2), 2007 (SP1, SP2, SP3), 2010 (SP1, SP2)	Intel®/AMD® x86/x64
ESET Mail Security für IBM Lotus Domino	Windows Server 2000, 2003 (32 & 64-bit), 2008 (32 & 64-bit), 2008 R2	IBM Lotus Domino 6.5.x, 7.x.x, 8.x.x	Intel®/AMD® x86/x64
ESET NOD32 Antivirus Business Edition für Kerio Connect	Windows 2000 und höher (32 & 64-bit)	Windows Mail Server Plattform: Kerio Connect 7.0 & neuer, Kerio Mail Server 6.7.x & neuer	Intel®/AMD® x86/x64
ESET NOD32 Antivirus Business Edition für Kerio Control	Windows 2000 und höher (32 & 64-bit)	Kerio Control v6.6 und neuer	Intel®/AMD® x86/x64
ESET Gateway Security für Microsoft Forefront Threat Management Gateway	Windows Server 2003 (32-bit), 2008 (64-bit), 2008 R2	MS ISA Server 2006 Standard/Enterprise: MS Windows Server 2003 32-bit SP1, 2003 R2 32-bit MS Forefront TMG Standard/Enterprise: MS Windows Server 2008 SP2 64-bit, 2008 R2	Intel®/AMD® x86/x64
ESET Remote Administrator - Konsole	Microsoft Windows® 7, Vista, XP, 2008 R2, 2008, 2003, 2000		
ESET Remote Administrator - Server	Microsoft Windows® 7, Vista, XP, 2008 R2, 2008, 2003, 2000	unterstützte Datenbanken: MySQL 5.0+, ORACLE 9i+, MSSQL 2005+	Intel®/AMD® x86/x64
ESET LÖSUNGEN FÜR UNIX / LINUX PLATTFORMEN			
ESET NOD32 Antivirus Business Edition für Mac OS X	Mac OS X 10.5.x (Leopard), Mac OS X 10.6.x (Snow Leopard), Mac OS X 10.7.x (Lion)		Intel® x86/x64
ESET NOD32 Antivirus Business Edition für Linux Desktop	RedHat, Debian, Ubuntu, Suse, Fedora, Mandriva und die Mehrheit an RPM- und DEB-Paketverarbeitung nutzenden Distributionen; Kernel 2.6 oder neuer; GNU C Library 2.3 oder neuer; GTK+ 2.6 oder neuer; USB 3.1 Kompatibilität empfohlen; GNOME 2 oder KDE 3		Intel®/AMD® x86/x64
ESET File Security für Linux/BSD/Solaris	Linux: Kernel 2.6.x, glibc 2.3.6 oder neuer, Dazuko Kernel Modul 2.0.0 oder neuer (Optional); FreeBSD: 6.x, 7.x, 8.x; NetBSD: v4; Sun Solaris: v10		Intel®/AMD® x86/x64
ESET Mail Security für Linux/BSD/Solaris	Linux: Kernel 2.6.x; glibc 2.3.2 oder neuer; FreeBSD: 6.x, 7.x, 8.x; NetBSD: v4; Sun Solaris: v10		Intel®/AMD® x86/x64
ESET NOD32 Antivirus Business Edition für Kerio Connect	Linux: Kernel 2.6.x, glibc 2.3.6 oder neuer; FreeBSD: 6.x, 7.x, 8.x; NetBSD: v4.x; Sun Solaris: v10	Linux Mail Server Plattformen: Kerio Connect 7.0 & neuer, Kerio Mail Server 6.1.2 & neuer	Intel®/AMD® x86/x64
ESET Gateway Security für Linux/BSD/Solaris	Linux: Kernel 2.6.x, glibc 2.3.6 oder neuer; FreeBSD: 6.x, 7.x, 8.x; NetBSD: v4; Sun Solaris: v10		Intel®/AMD® x86/x64
ESET LÖSUNGEN FÜR ANDROID / WINDOWS MOBILE / SYMBIAN PLATTFORMEN			
ESET Mobile Security für Android	Android 2.0 und neuer	5MB freier RAM Bildschirmauflösung: Minimum 240 x 320px; empfohlen 320 x 480px oder neuer	
ESET Mobile Security Business Edition	Windows Mobile 5.0, 6.0, 6.1, 6.5; Symbian S60 3rd Edition, Feature Pack 1 oder 2; 5th Edition; Symbian^3 (nur Nokia)		

° Installation des Firewall-Moduls nicht empfohlen